

Рекомендации по эксплуатации

1. Мебель рекомендуется эксплуатировать в проветриваемом, сухом помещении с температурой воздуха не ниже 10С и относительной влажностью не более 70%.
2. Мебель, транспортируемую в условиях минусовой температуры, при установке в помещении следует немедленно протереть сухой мягкой тканью как снаружи, так и внутри.
3. Мебель должна быть защищена от прямого попадания солнечных лучей, не должна размещаться вблизи отопительных приборов, сырых и холодных стен. Поверхность деталей мебели оберегать от попадания влаги, щелочей, ацетона, спирта и кислот, а также от механических повреждений. На поверхность мебели не следует ставить горячие предметы. При случайном попадании жидкости мебель немедленно протереть мягкой тканью. Удалять пыль с поверхности, облицованной специальными пленками, следует сухой мягкой тканью.
4. Зеркала и стекла рекомендуется чистить любыми средствами, предназначенными для этих целей.
5. В мебели, имеющей крепление болтами, винтами, шурупами, при ослаблении соединений, необходимо периодически подтягивать все крепёжные элементы.

При правильной эксплуатации изделия срок службы составляет 10 лет.

Внимание!

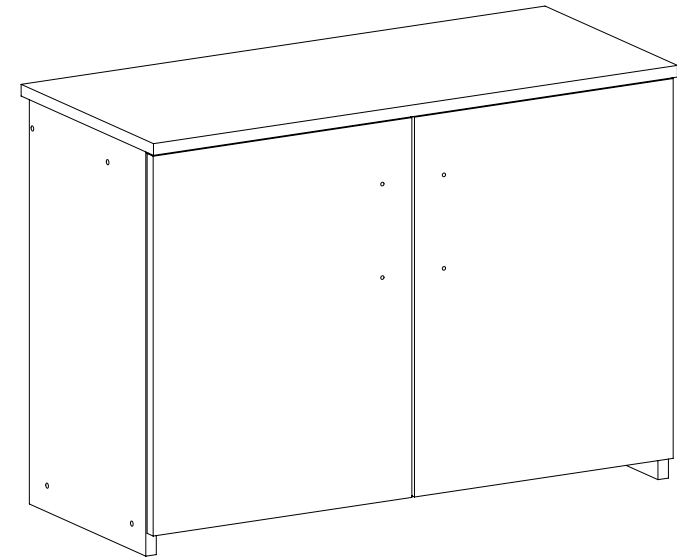
В случае обнаружения производственных дефектов обратитесь к продавцу с гарантийным талоном, заполненным по месту приобретения изделия.

Гарантийный талон выписывается отдельным документом и заполняется продавцом на момент продажи изделия.

К сведению покупателя

Предприятие оставляет за собой право вносить изменения в конструктивные элементы мебели на основе внедрения передовых технологий, улучшающих качество выпускаемой продукции.

ИНСТРУКЦИЯ ПО СБОРКЕ И ЭКСПЛУАТАЦИИ

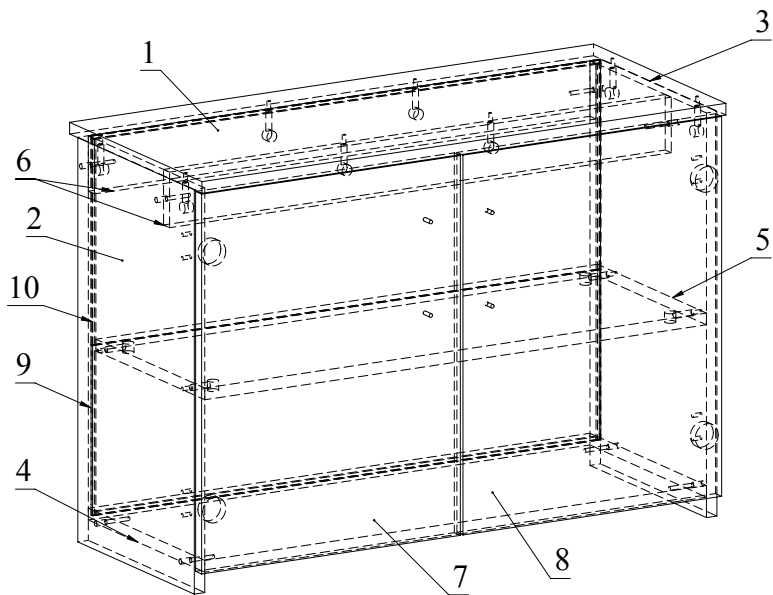


Мебель бытовая "Агата" Тумба АТ-3

Габаритные размеры в мм,
800x350x570

(длина; ширина; высота)

ГОСТ 16371-2014



Ведомость деталей			
№	Ширина	Длина	Кол.
1	350	800	1
2	308	554	1
3	308	554	1
4	308	766	1
5	288	766	1
6	76	766	2
7	520	395	1
8	520	395	1
9	233	776	1
10	287	776	1

Ведомость комплектующих			
№	Рис.	Наименование	Кол.
1		Гвоздь	5
2		Опора гвоздь	4
3		Ключ конфирматный	1
4		Головка минификса	12
5		Шпилька минификса	12
6		Заглушка минификса	12
7		Конфирмат 7x50	8
8		Заглушка конфирматная	8
9		Шуруп 3,5x16	8
10		Петля накладная с газовым амортизатором	4
11		Шуруп 4x35	4
12		Ручка скоба С-21_128	2

Рекомендованный порядок сборки изделия

1. Подготовьте детали к сборке. Вкрутите шпильки минифкс в деталь 1 (Рис. 1). Затем вставьте головки минифкс в детали 2,3,6 (Рис. 2). Вбейте подпятники в детали 2,3. Вкрутите шпильки рафиксов в детали 2,3 (Рис.3). Вставьте головки рафиксов в деталь 5 (Рис.4).
2. Соедините детали 6 с деталями 2, 3 и затяните головки минифкс. Соедините деталь 5 с полученной конструкцией и затяните головки рафиксов. Соедините деталь 4 с полученной конструкцией при помощи конфирмат. Вставьте детали 9 и 10 в пазы. Соедините деталь 1 с полученной конструкцией и затяните головки минифкс (Рис.5).
3. При помощи шурупов 3,5x16 установите петли на двери 7,8. Установите двери, закрепив петли винтами к деталям 2 и 3. Закрепите ручки при помощи шурупов 4x35 (Рис.6).
4. Вставьте заглушки конфирмат и минифкс. Гвоздями прибейте задние стенки к полке 5.
5. При необходимости отрегулируйте двери (Рис.7).

Рис.1

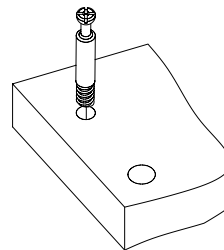


Рис.2

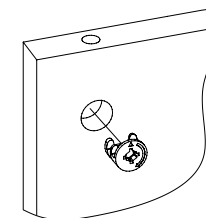


Рис.3

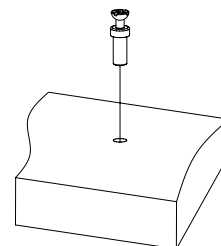


Рис.4

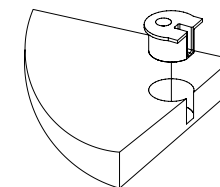


Рис.5

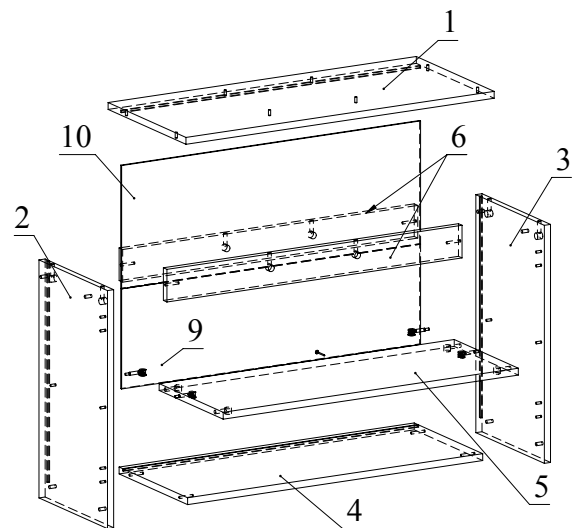


Рис.6

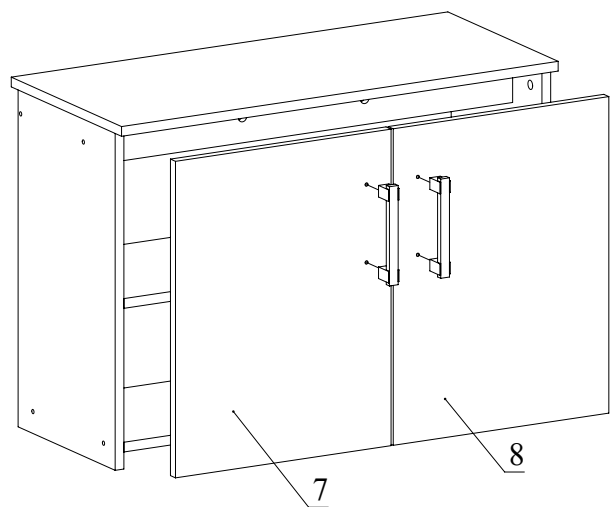
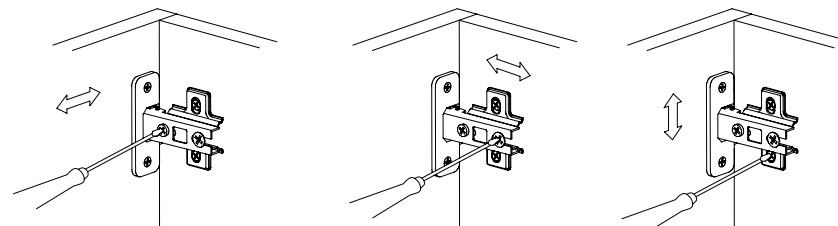


Рис.7



Регулировка вперед -
назад. Регулируется
крепежным винтом

Регулировка вправо -
влево. Регулируется
юстировочный винт

Регулировка вверх -
вниз. Регулируются
установочные винты