

## Рекомендации по эксплуатации

1. Мебель рекомендуется эксплуатировать в проветриваемом, сухом помещении с температурой воздуха не ниже 10С и относительной влажностью не более 70%.
2. Мебель, транспортируемую в условиях минусовой температуры, при установке в помещении следует немедленно протереть сухой мягкой тканью как снаружи, так и внутри.
3. Мебель должна быть защищена от прямого попадания солнечных лучей, не должна размещаться вблизи отопительных приборов, сырых и холодных стен. Поверхность деталей мебели оберегать от попадания влаги, щелочей, ацетона, спирта и кислот, а также от механических повреждений. На поверхность мебели не следует ставить горячие предметы. При случайном попадании жидкости мебель немедленно протереть мягкой тканью. Удалять пыль с поверхности, облицованной специальными пленками, следует сухой мягкой тканью.
4. Зеркала и стекла рекомендуется чистить любыми средствами, предназначенными для этих целей.
5. В мебели, имеющей крепление болтами, винтами, шурупами, при ослаблении соединений, необходимо периодически подтягивать все крепёжные элементы.

При правильной эксплуатации изделия срок службы составляет 10 лет.

### Внимание!

В случае обнаружения производственных дефектов обратитесь к продавцу с гарантийным талоном, заполненным по месту приобретения изделия. Гарантийный талон выписывается отдельным документом и заполняется продавцом на момент продажи изделия.

### К сведению покупателя

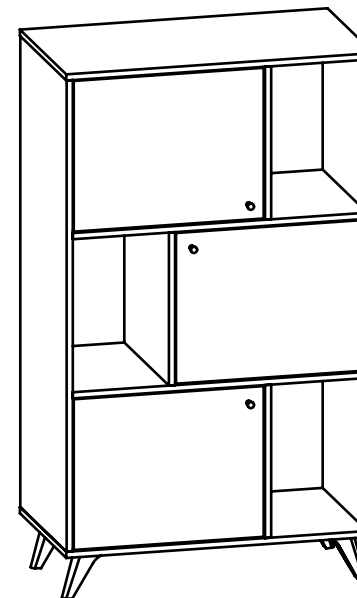
Предприятие оставляет за собой право вносить изменения в конструктивные элементы мебели на основе внедрения передовых технологий, улучшающих качество выпускаемой продукции.



Россия  
ООО "Мебельная фабрика "КОМПАСС"  
г. Севастополь, пр. Генерала Острякова, 15А



## ИНСТРУКЦИЯ ПО СБОРКЕ И ЭКСПЛУАТАЦИИ

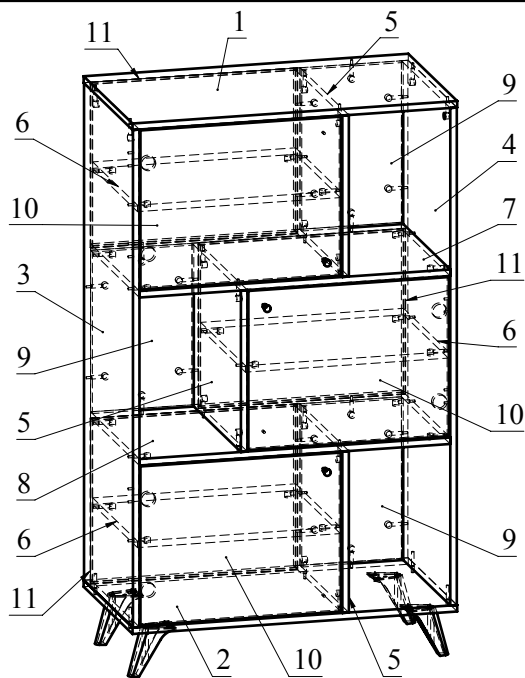


## Мебель бытовая "Ирма" Тумба комбинированная ИР-10

Габаритные размеры в мм,  
**800x450x1378**

(длина; ширина; высота)

**ГОСТ 19917-2014**  
**ГОСТ 16371-2014**



Ведомость деталей			
№	Ширина	Длина	Кол.
1	450	800	1
2	450	800	1
3	450	1226	1
4	450	1226	1
5	450	398	3
6	412	500	3
7	450	766	1
8	450	766	1
9	398	250	3
10	494	392	3
11	408	510	3

Ведомость комплектующих			
№	Рис.	Наименование	Кол.
1		Шпилька минификса	54
2		Головка минификса	54
3		Заглушка минификса	54
4		Конфирмат 7x50	4
5		Заглушка конфирматная	4
6		Петля вложенная с газ. амортизатором	6
7		Шуруп 3,5x16	12
8		Евровинт для петли	12
9		Шуруп 3,5x20 с круглой головкой	12
10		Шуруп 4x30 с круглой головкой	3
11		Заглушка-пробка d5	3
12		Ключ конфирматный	1
13		Ножка x038_120	4
14		Ручка кнопка К-3	3

### Рекомендованный порядок сборки изделия

1. Подготовьте детали к сборке. Вкрутите шпильки минификсов в детали 1, 2, 3, 4, 5, 7, 8 (Рис. 1). Вставьте головки минификсов в детали 3, 4, 5, 6, 7, 8, 9 (Рис. 2).
2. Установите петли на двери 10, а ответные планки петель на боковины 3, 4 (Рис. 3).
3. Соедините детали согласно схеме (Рис. 4). Зафиксируйте, повернув конфирматным ключом головки минификсов по часовой стрелке до упора. Вставьте заднюю стенку 11 из ДВП в пазы деталей 5, 7, 8 (Рис. 4).
4. Установите детали 6 и 9 на деталь 5 и зафиксируйте, повернув конфирматным ключом головки минификсов по часовой стрелке до упора (Рис. 5).
5. Соедините сборки, полученные в п.3 и в п.4. Зафиксируйте, повернув конфирматным ключом головки минификсов по часовой стрелке до упора (Рис. 5).
6. Соедините деталь 3 (левая боковина) и деталь 4 (правая боковина) с полученной сборкой и зафиксируйте, повернув конфирматным ключом головки минификсов по часовой стрелке до упора (Рис. 5).
7. Вставьте задние стенки 11 из ДВП в пазы деталей 3, 5, 7 и 3, 5, 8 (Рис. 6).
8. Установите деталь 1 на детали 3, 4, 5, 9 и зафиксируйте, повернув конфирматным ключом головки минификсов по часовой стрелке до упора (Рис. 6).
9. Соедините деталь 2 с деталями 3, 4 при помощи конфирматов, а в деталях 5 и 9 затяните головки минификсов.
10. Шурупами 3,5x20 прикрутите ножки к детали 2 (Рис. 6).
11. Установите двери 10, закрепив петли затяжными винтами (Рис. 7).
12. Для крепления ручки в двери досверлите насквозь необходимое отверстие. Закрепите ручки на дверях при помощи шурупов 4x30. С помощью заглушки-пробки d5 закройте неиспользуемые отверстия на деталях 10 (Рис. 7).
13. Отрегулируйте дверь с помощью регулировочных винтов (Рис. 8).
14. Установите заглушки минификсов и конфирматов.

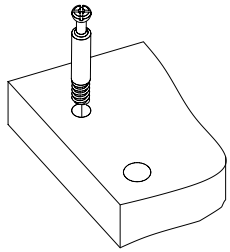


Рис.1

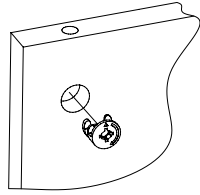


Рис.2

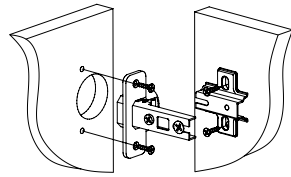


Рис.3

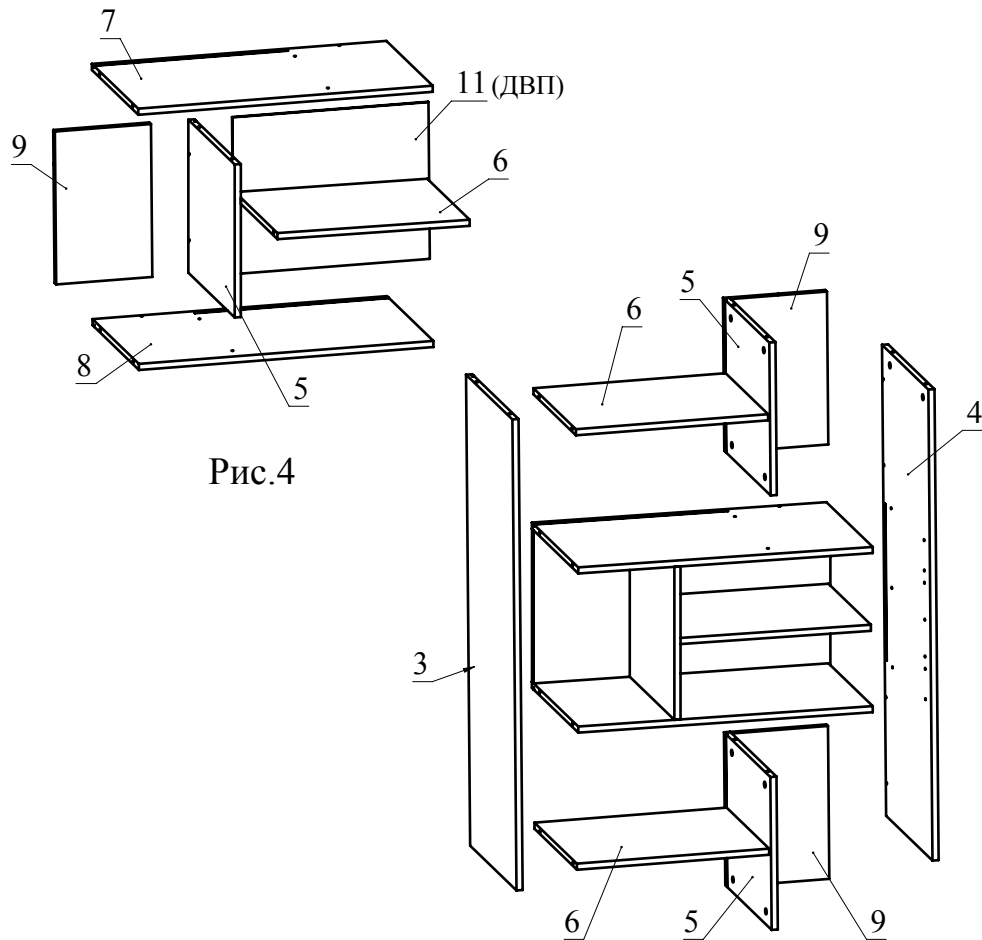


Рис.4

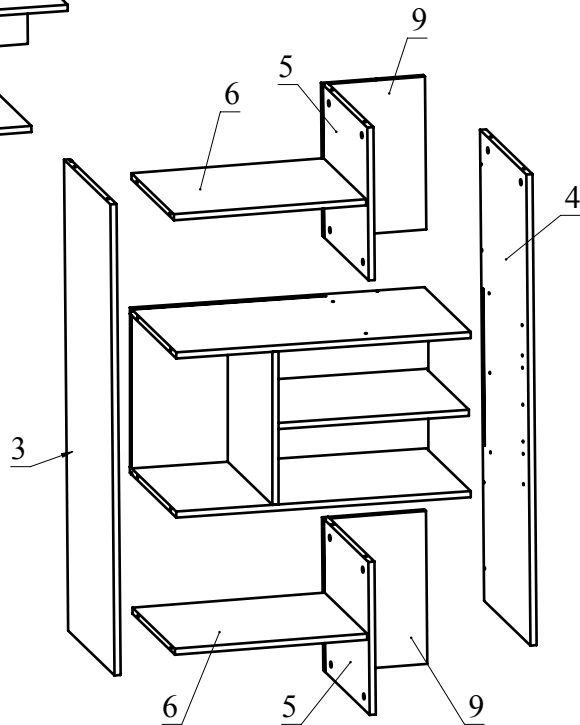


Рис.5

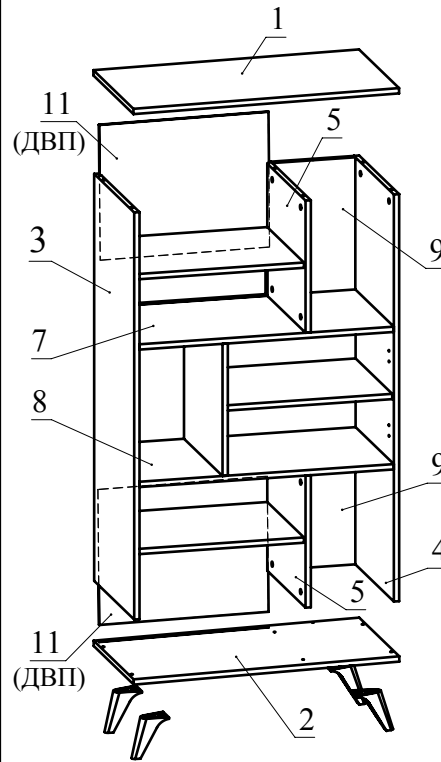


Рис.6

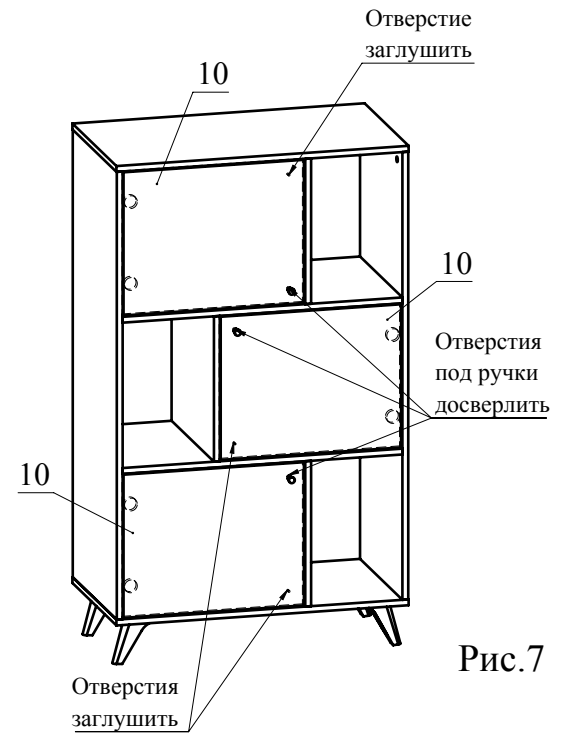
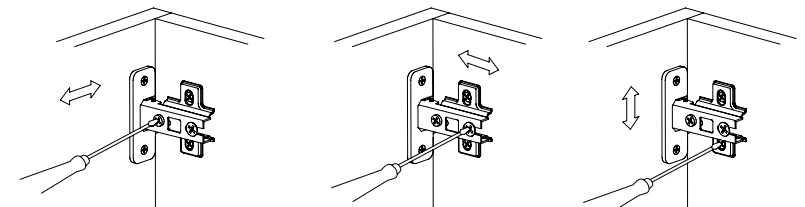


Рис.7



Регулировка вперед-назад. Регулируется крепежным винтом

Регулировка вправо-влево. Регулируется юстировочный винт

Регулировка вверх-вниз. Регулируются установочные винты

Рис.8